



GOBIERNO  
DE ESPAÑA

MINISTERIO  
DE MEDIO AMBIENTE  
Y MEDIO RURAL Y MARINO

SECRETARÍA GENERAL DEL MAR  
DIRECCIÓN GENERAL DE SOSTENIBILIDAD  
DE LA COSTA Y DEL MAR

UTE:

Intecsa-Inarsa

tecnoambiente

GEOMYTA



Laboratorio

GEOMYTA  
Geofísica Mar y Tierra  
www.geomyta.es

Proyecto:	Estudio Ecocartográfico del Litoral de las Islas de Menorca, Ibiza y Formentera. Ref.- 28-4811	Ref. muestra:	IF-103	Profundidad (m):	5.97
Isla(s):	Ibiza-Formentera	Sistema de Referencia:		ED50	X= 376770
		Proyección:		UTM (Huso 31)	Y= 4316716
		Fecha:	2009	Peso inicial (gr):	100.00

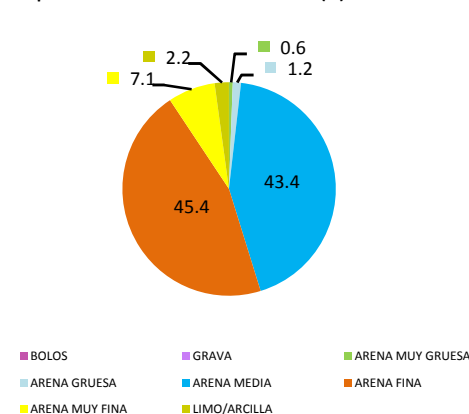
#### ANÁLISIS FÍSICO-QUÍMICOS

Materia Orgánica (%)	REDOX (mV)	Metales Pesados (mg/kg)				
1.5	-104	Cadmio	Cobre	Mercurio	Plomo	Vanadio
		0.1	<2.5	<0.25	3.3	121

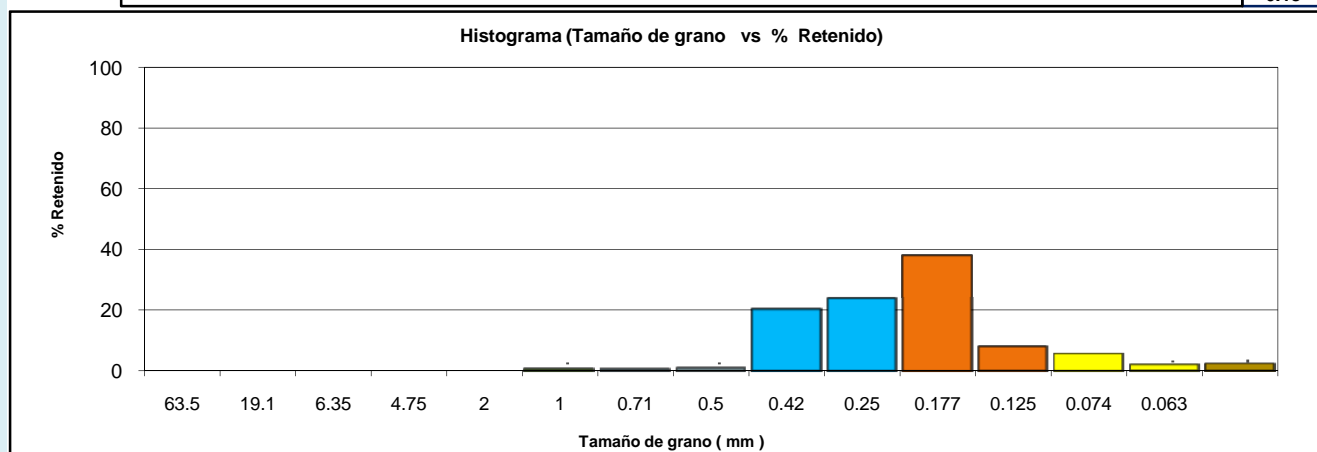
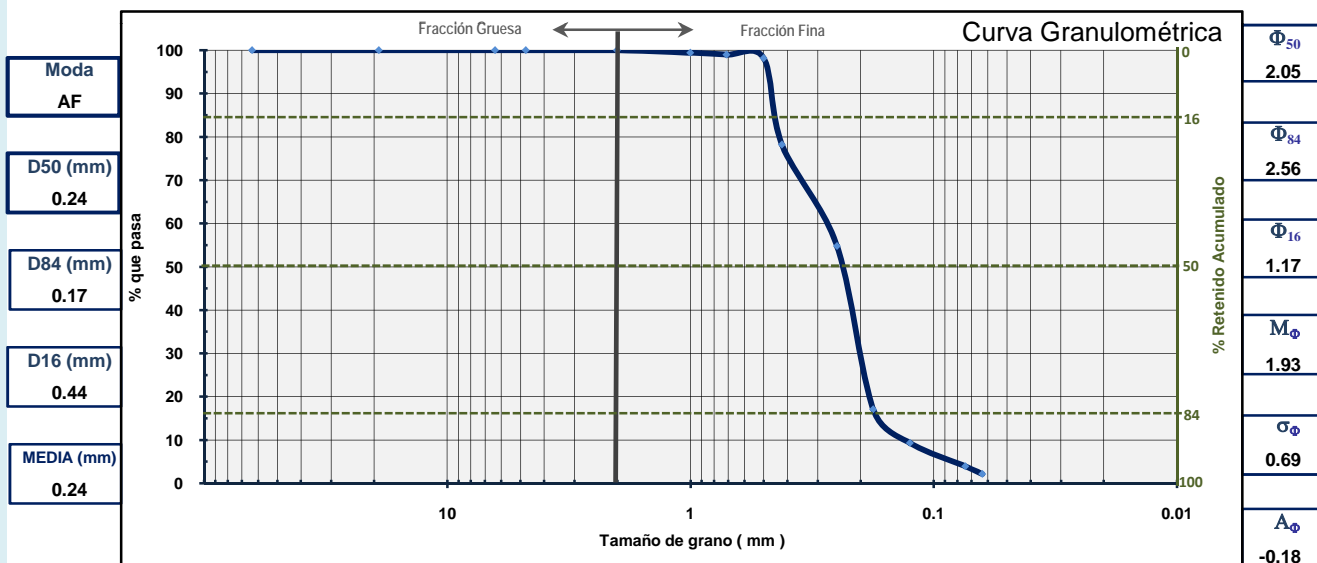
#### ANÁLISIS GRANULOMÉTRICOS

Norma: ASTM (Escala Wentworth)

Proporción de materiales en la muestra (%).



Tamiz	Diámetro de grano (mm)	Peso retenido (Acumulado) (gr)	% retenido	% retenido (Acumulado)	% que pasa
2.5"	63.5	0.00	0.00	0.00	100.00
3/4"	19.1	0.00	0.00	0.00	100.00
1/4"	6.35	0.00	0.00	0.00	100.00
Nº 4	4.75	0.00	0.00	0.00	100.00
Nº10	2	0.00	0.00	0.00	100.00
Nº18	1	0.57	0.57	0.57	99.43
Nº25	0.71	0.98	0.41	0.98	99.02
Nº35	0.5	1.80	0.82	1.80	98.20
Nº40	0.42	21.77	19.97	21.77	78.23
Nº60	0.25	45.24	23.47	45.24	54.76
Nº80	0.177	82.90	37.66	82.90	17.10
Nº120	0.125	90.68	7.78	90.68	9.32
Nº200	0.074	96.06	5.38	96.06	3.94
Nº230	0.063	97.82	1.76	97.82	2.18
	< 0.063	100.00	2.18	100.00	



■ Bolos (B) ■ Arena muy gruesa (AMG) ■ Arena media (AM) ■ Arena muy fina (AMF)  
■ Gravas (G) ■ Arena gruesa (AG) ■ Arena fina (AF) ■ Limo/Arcilla (F)